

## Утверждена

(наименование документа об утверждении, включая наименования органов государственной власти или

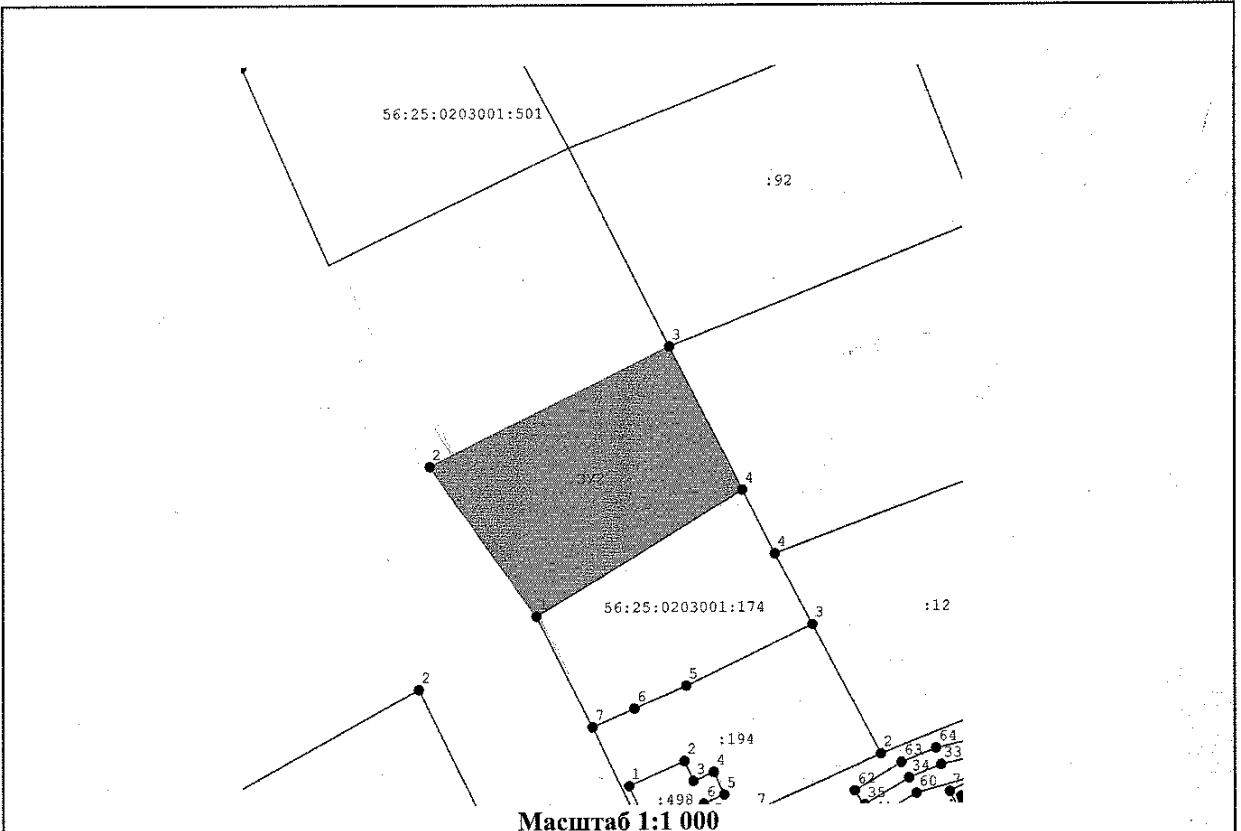
органов местного самоуправления, принявших решение об утверждении схемы или

подписавших соглашение о перераспределении земельных участков)

от \_\_\_\_\_ № \_\_\_\_\_

### Схема расположения земельного участка или земельных участков на кадастровом плане территории


Площадь земельного участка		929 м <sup>2</sup>	
Обозначение характерных точек границ	Координаты, м		
	X	Y	
1	2	3	
2	447 790,70	2 317 749,23	
3	447 808,18	2 317 784,13	
4	447 787,20	2 317 794,77	
1	447 768,87	2 317 764,82	
2	447 790,70	2 317 749,23	




Масштаб 1:1 000

**Условные обозначения:**

56:25:0203001:174 - кадастровый номер соседнего земельного участка

 - образуемый земельный участок

 - образуемая точка

 - границы земельных участков